

Semaine/Week 05 2007

## I. SITUATION EPIDEMIOLOGIQUE DE LA SEMAINE 05 2007

### EPIDEMIOLOGICAL SITUATION OF WEEK 05 2007

**Tableau/ Table 1 : Situation épidémiologique de la semaine 05 (29 janvier au 04 février 2007)/  
Epidemiological Situation week 05 (29 January to 4 February, 2007)**

Pays	Cas	Décès	Létalité (%)	District en Alerte	District en Epidémie	Complét. (%)	NmA	NmW135	Autres Nm	Pneum	Hib
Country	Case	Death	Letality	District in Alert	District in Epidemic	Complet (%)	NmA	NmW135	Other Nm	Pneum	Hib
Benin	23	6	26.1	1	0	100.0	0	1	0	10	0
Burkina Faso	510	46	9.0	5	3	100.0	-	-	-	-	-
Cameroun	-	-	-	-	-	-	-	-	-	-	-
Centrafrique	-	-	-	-	-	-	-	-	-	-	-
Cote d'Ivoire	24	8	33.3	0	0	46.2	-	-	-	-	-
Ethiopia	-	-	-	-	-	-	-	-	-	-	-
Ghana	-	-	-	-	-	-	-	-	-	-	-
Mali	24	1	4.2	1	0	88.1	0	0	0	2	2
Niger	-	-	-	-	-	-	-	-	-	-	-
Nigeria	-	-	-	-	-	-	-	-	-	-	-
**RD Congo	35	6	17.1	-	-	4.4	-	-	-	-	-
Tchad	13	1	7.7	0	0	50.0	-	-	-	-	-
Togo	-	-	-	-	-	-	-	-	-	-	-
Total	629	68	10.8	7	3	16.3	0	1	0	12	2

NA: Non disponible / Not available

\* Identification par / identification by: PCR, LATEX, CULTURE

\*\* Définition des seuils d'alerte/épidémique non applicable à ce pays situé en dehors de la ceinture de la méningite  
Definition of alert/epidemic thresholds not applicable to this country outside the meningitis belt

#### Commentaires:

**Bénin :** 1 district en alerte (Ouaké TA de 7.4 cas pour 100 000 hts)

#### Burkina Faso :

- 3 districts en épidémie (Ouagaye avec un TA de 83.3, Batié 15.1, Banfora 12.6) et  
- 5 districts en alerte (Dano 5.5, Nanoro.9.0, Houndé 7.3, Sapouy 5.2 et Titao 5.8)

**Mali:** 1 district en alerte (Kadiolo avec un TA de 5.0).

#### Comments:

**Benin :** 1 district in alert (Ouaké AR of 7.4 cases per 100 000 inhts)

#### Burkina Faso :

- 3 districts in epidemic phase (Ouagaye withan AR of 83.3, Batié 15.1, Banfora 12.6) and  
- 5 districts in alert (Dano 5.5, Nanoro.9.0, Houndé 7.3 Sapouy 5.2 and Titao 5.8)

**Mali:** 1 district in alert (Kadiolo with an AR of 5.0).

#### Nous contacter / Contact us:

Multi Disease Surveillance Centre / Centre de Surveillance pluri pathologique  
01 BP 549 Ouagadougou 01, Burkina Faso  
Tel: (226) 50-34-29-53, Fax: (226) 50-34-29-53

E.mail: [mdsc@oncho.oms.bf](mailto:mdsc@oncho.oms.bf) / Site web/Web site: [www.who.int/csr](http://www.who.int/csr)

Nota bene: Les données publiées dans ce bulletin sont des informations hebdomadaires. Elles sont susceptibles d'évoluer après complétude et vérification./

The data published in this bulletin are weekly informations. They are susceptible to change after completeness and vérification.

Pays sous Surveillance Renforcée de la Méningite dans la Région Africaine de l'OMS

Countries under Enhanced Surveillance of Meningitis in the WHO African Region



II. SYNTHÈSE DE LA SITUATION ÉPIDÉMIOLOGIQUE 2007 (SEMAINES NOTIFIÉES 01 – 05)  
SYNTHESIS OF THE EPIDEMIOLOGICAL SITUATION 2007 (REPORTED WEEKS 01 – 05)

**Tableau/ Table 2:** Synthèse de la situation épidémiologique (semaines notifiées)/  
*Synthesis of the epidemiological situation (reported weeks)*

Pays	Cas	Décès	Létalité (%)	District en Alerte	District en Epidémie	Semaines notifiées	En districts (%)	En semaines(%)
Country	Case	Death	Letality (%)	District in Alert	District in Epidemic	Reported weeks	In districts (%)	In weeks
Benin	68	16	23.5	1	0	01-05	100.0	100.0
Burkina Faso	1 299	142	10.9	5	3	01-05	100.0	100.0
Cameroun	-	-	-	-	-	-	-	-
Centrafrique	0	0		0	0	01-01	3.9	100.0
Cote d'Ivoire	100	28	28.0	0	0	01-05	46.2	89.3
Ethiopia	-	-	-	-	-	-	-	-
Ghana	8	1	12.5	0	0	01-02	-	-
Mali	73	6	8.2	1	0	01-05	88.1	99.7
Niger	52	8	15.4	0	0	01-04	100.0	98.8
Nigeria	42	3	7.1	0	0	01-04	45.6	76.4
RD Congo	386	58	15.0	-	-	01-05	11.0	82.3
Tchad	51	7	13.7	0	0	01-05	53.0	98.1
Togo	8	1	12.5	0	0	01-01	11.4	100.0
<b>Total</b>	<b>2 087</b>	<b>270</b>	<b>12.9</b>	<b>7</b>	<b>3</b>	<b>01-05</b>	<b>44.0</b>	<b>82.8</b>

NA: Non disponible / Not available

\* Identification par / identification by: PCR, LATEX, CULTURE

\*\* Définition des seuils d'alerte/épidémique non applicable à ce pays situé en dehors de la ceinture de la méningite  
*Definition of alert/epidemic thresholds not applicable to this country outside the meningitis belt*

**Commentaires:**

La majorité des cas est notifiée par le Burkina Faso avec 1299 cas dont 142 décès avec 5 districts en alerte et 3 en épidémie.

Le Mali et le Bénin ont chacun 1 district en alerte.

**Comments:**

*Most of the cases are reported from Burkina Faso: 1299 cases, 5 alert districts and 3 epidemic districts.*

*Each of Mali and Benin reported 1 district in alert phase.*

**Tableau/ Table 3:** Pathogènes identifiés par PCR, Latex, Culture (semaines notifiées 2007)/  
*Pathogens identified by PCR, Latex, Culture (reported weeks 2007)*

Pays	Numéro LCR	LCR contam	LCR negativ	NmA	NmW135	Autres Nm	N.Pneum	Hib	Autres Patho
Country	Number LCR	LCR contam	LCR negativ	NmA	NmW135	Other Nm	N.Pneum	Hib	Other Patho
Benin	41	0	2	1	1	0	18	0	19
Burkina Faso	22	0	9	13	0	0	0	0	0
Cameroun	-	-	-	-	-	-	-	-	-
Centrafrique	-	-	-	-	-	-	-	-	-
Cote d'Ivoire	-	-	-	-	-	-	-	-	-
Ethiopia	-	-	-	-	-	-	-	-	-
Ghana	-	-	-	-	-	-	-	-	-
Mali	35	0	29	0	1	0	3	2	0
Niger	52	8	12	0	1	2	19	9	0
Nigeria	-	-	-	-	-	-	-	-	-
RD Congo	-	-	-	-	-	-	-	-	-
Tchad	-	-	-	-	-	-	-	-	-
Togo	-	-	-	-	-	-	-	-	-
<b>Total</b>	<b>150</b>	<b>8</b>	<b>51</b>	<b>14</b>	<b>3</b>	<b>2</b>	<b>40</b>	<b>11</b>	<b>19</b>

Pathogen Identification par /Pathogen identification by: PCR, LATEX, CULTURE

**Commentaires:**

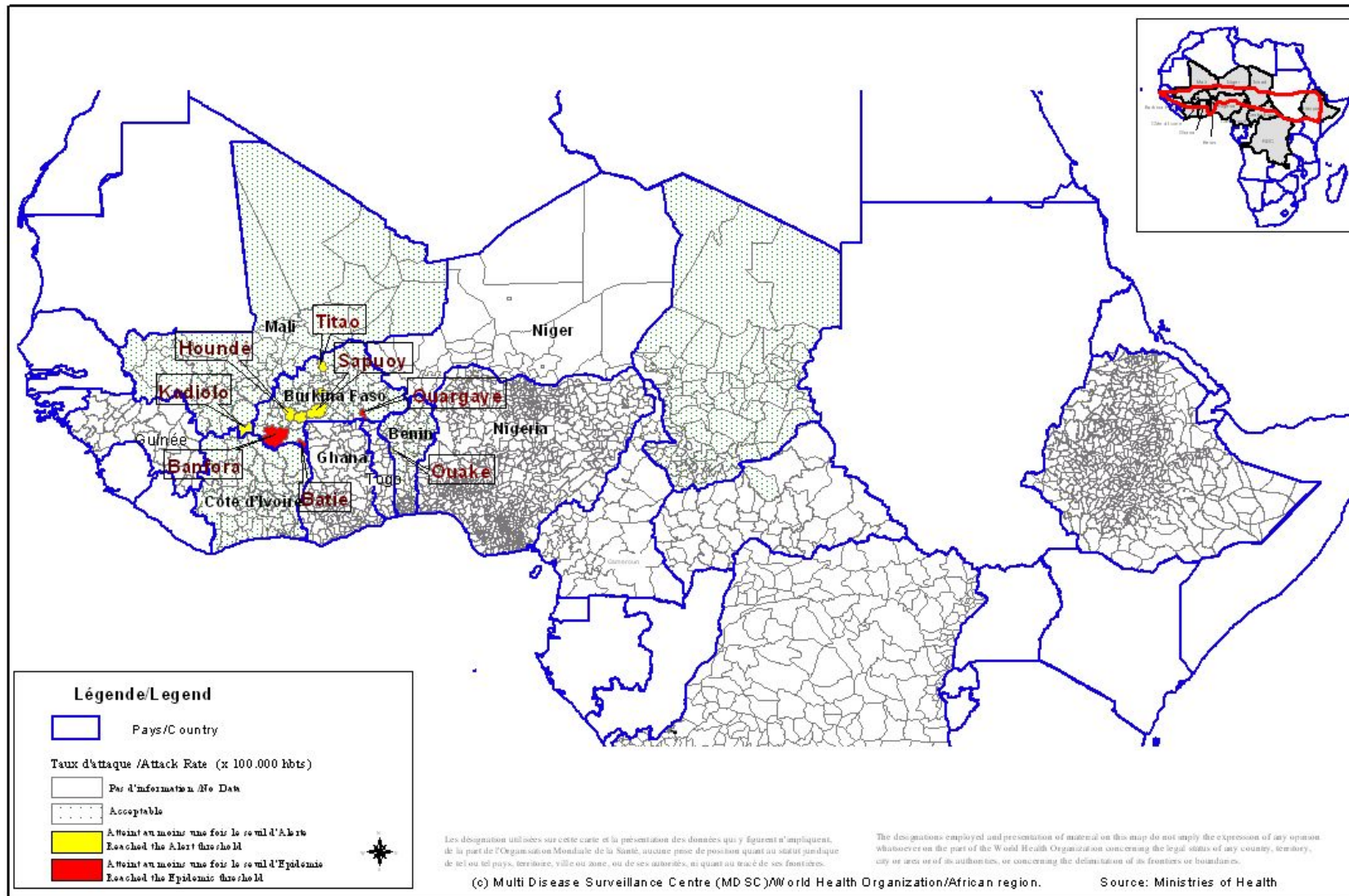
En terme de données de laboratoire la situation n'a pas changé entre S4 et S5.

**Comments:**

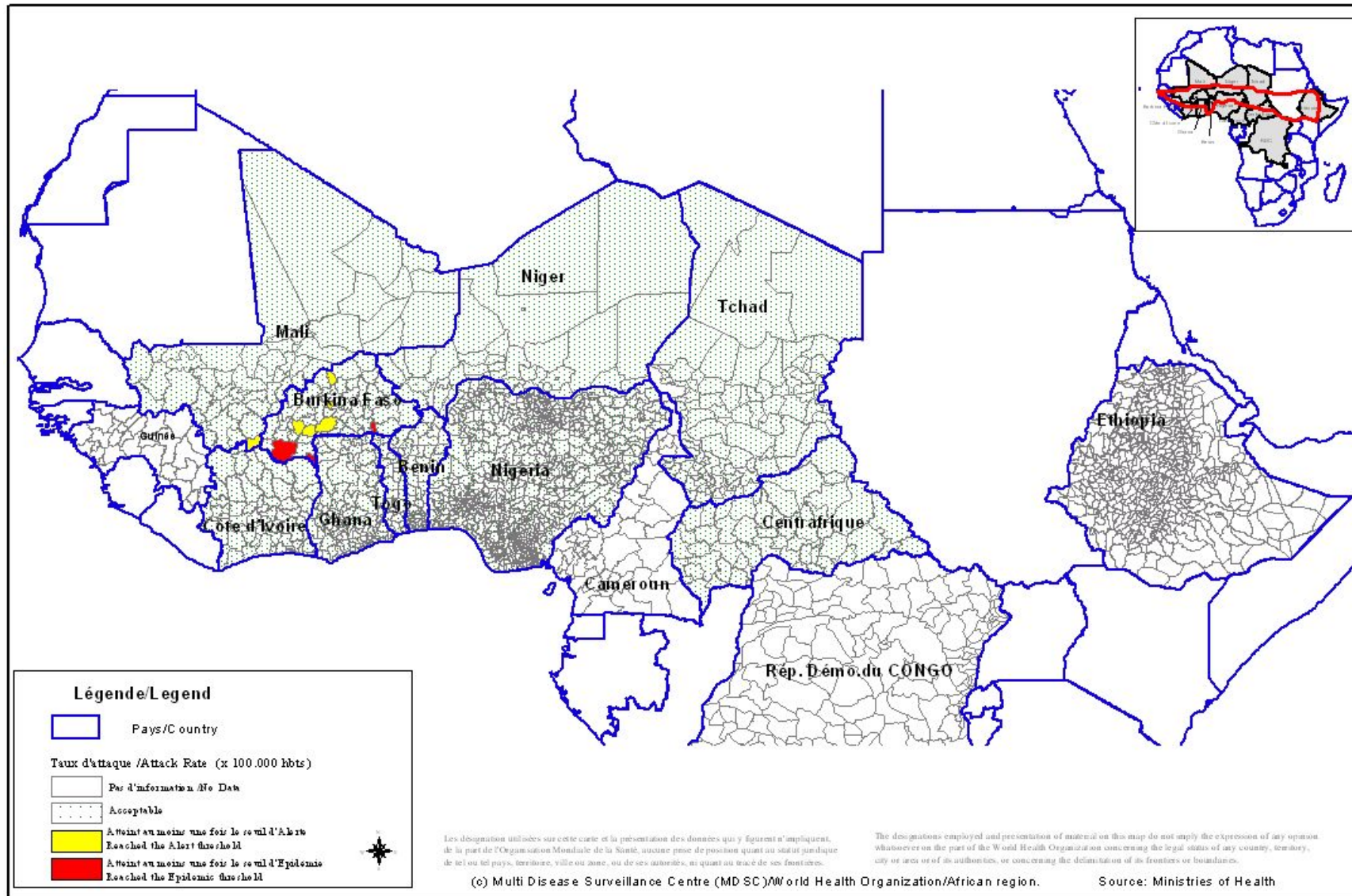
*In terms of laboratory data the situation remains the same between Week 4 and 5.*

### III. REPRESENTATION GRAPHIQUE DES DONNEES/ GRAPHICAL REPRESENTATION OF DATA

**Figure 1: Cartographie des taux d'attaque de la Méningite par district par pays à la semaine 05 2007**  
Map of meningitis attack rates by district by country at week 05 2007



**Figure 2 : Cartographie récapitulative des taux d'attaque cumulés de la Méningite, Semaine 1 – 05 2007**  
 (Représentation basée sur les taux d'attaque hebdomadaires les plus élevés par district au cours de l'année  
*Recapitulative map of cumulative Meningitis attack rates at week 1- 5 2007*  
 (Mapping based on weekly highest attack rates by district during the year)



#### IV. Courbes de tendance sur les deux dernières années/ Epidemiological trends during two consecutive years

**Figure 3** : Evolution hebdomadaire comparative par pays des années 2006 et 2007/  
(Uniquement les pays ayant transmis des données pour la semaine en cours)  
*Comparative weekly evolution by country, years 2006-2007*  
(Only countries which transmitted data during the current week)

