

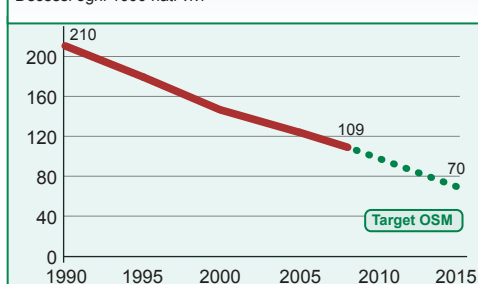


DEMOGRAFIA

Popolazione totale (000)	80,713 (2008)
Popolazione totale con meno di 5 anni (000)	13,323 (2008)
Nascite	3,093 (2008)
Registrazione nascite	7 (2005)
Tasso di mortalità in minori di 5 anni (ogni 1000 nati vivi)	109 (2008)
Tasso di mortalità infantile (ogni 1000 nati vivi)	69 (2008)
Tasso di mortalità neonatale (ogni 1000 nati vivi)	39 (2008)
Numero totale di decessi prima dei 5 anni (000)	321 (2008)
Indice di mortalità materna (ogni 1000 nati vivi)	720 (2005)
Rischio in vita di mortalità materna (1 in N)	27 (2005)
Numero totale di morti materne	22,000 (2005)

Tasso di mortalità in minori di 5 anni

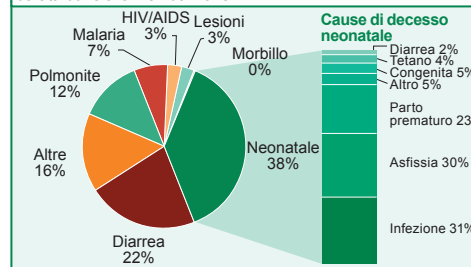
Decessi ogni 1000 nati vivi



Fonte: IGME 2009

Cause di decessi prima dei 5 anni, 2008

A livello globale più di un terzo delle morti infantili sono da attribuire alla malnutrizione



Fonte: WHO/CHERG 2010

Fonte: WHO/CHERG 2010

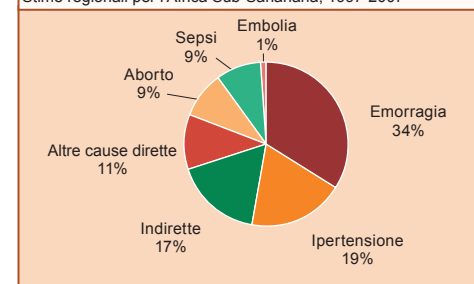
SALUTE MATERNA E NEONATALE

Natalità adolescente (nascite ogni 1,000 donne)	109 (2003)
Deficit nella pianificazione familiare (%)	34 (2005)
Visite prenatali per le donne (4 o più visite, %)	12 (2005)
Trattamento preventivo intermittente contro la malaria (%)	NA*
Tasso di taglio cesareo (totale, urbano, rurale, %) (target minimo del 5%; target massimo del 15%)	1, 9, 0 (2005)
Inizio precoce di allattamento al seno (entro un'ora dalla nascita, %)	69 (2005)
Visita postnatale per il neonato (entro 2 giorni dal parto in casa, %) 2	(2005)

* Non applicabile

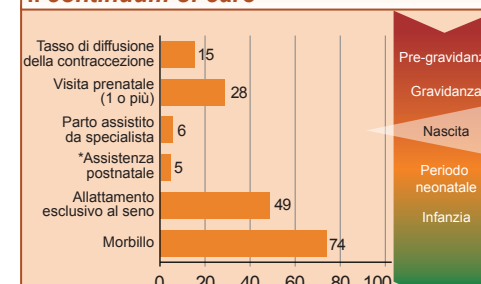
Cause di morte materna

Stime regionali per l'Africa Sub-Sahariana, 1997-2007



Fonte: WHO 2010

Copertura sanitaria durante tutto il continuum of care



Fonte: DHS, MICS, Altro NS

* Definizione dell'indicatore in allegato

INTERVENTI DI COPERTURA PER MADRI, NEONATI E BAMBINI

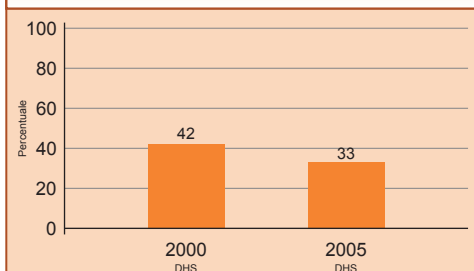
NUTRIZIONE

Incidenza di arresto della crescita (moderato e severo, %) 51 (2005)
Incidenza di perdita di peso (moderata e severa, %) 12 (2005)

Tasso di alimentazione complementare (6-9 mesi, %) 54 (2005)
Incidenza di sottopeso alla nascita (%) 20 (2005)

Incidenza di casi di sottopeso

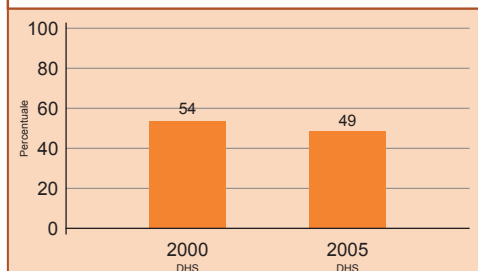
Percentuale di bambini < 5 anni sottopeso per età *



*Basato sul riferimento popazionale dell'OMS nel 2006

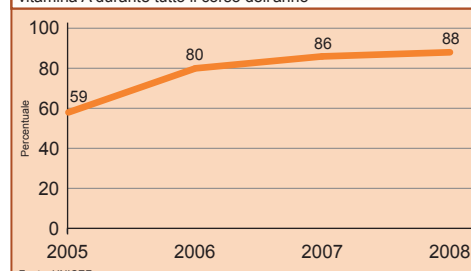
Allattamento esclusivo

Percentuale di neonati < 6 mesi di allattamento al seno esclusivo



Integrazione di Vitamina A

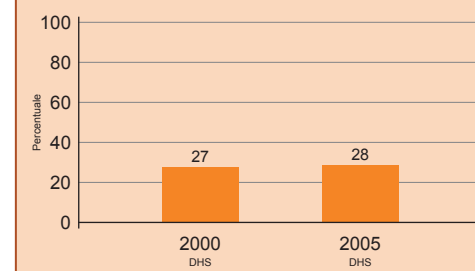
Percentuale di bambini 6-59 mesi che ricevono 2 dosi di vitamina A durante tutto il corso dell'anno



Fonte: UNICEF

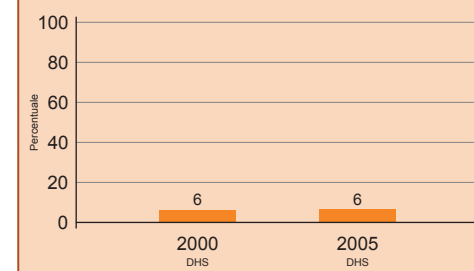
Assistenza prenatale

Percentuale di donne fra i 15 e i 49 anni assistite almeno una volta da personale sanitario qualificato durante la gravidanza



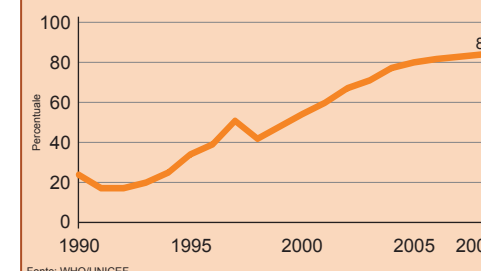
Assistenza qualificata durante il parto

Percentuale di nati vivi assistiti da personale sanitario qualificato



Protezione dal tetano per i neonati

Percentuale di neonati protetti contro il tetano

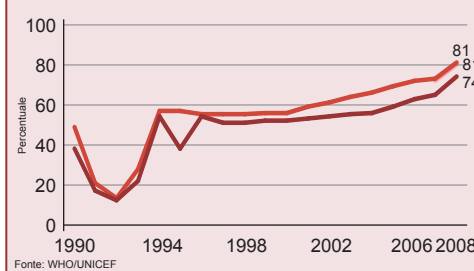


Fonte: WHO/UNICEF

SALUTE INFANTILE

Immunizzazione

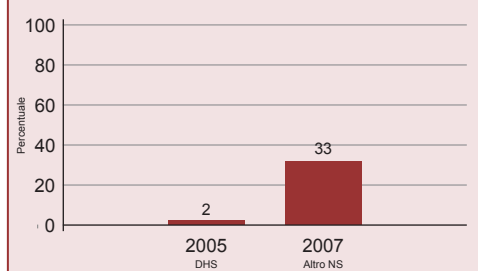
■ Percentuale di bambini immunizzati contro il morbillo
■ Percentuale di bambini immunizzati con tre dosi DPT
■ Percentuale di bambini immunizzati con tre dosi Hib



Fonte: WHO/UNICEF

Prevenzione della malaria

Percentuale di bambini < 5 anni che dispongono di reti trattate con insetticida

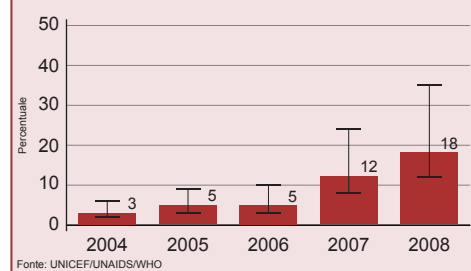


Fonte: DHS

Fonte: Altro NS

Prevenzione della trasmissione dell'HIV da madre a figlio

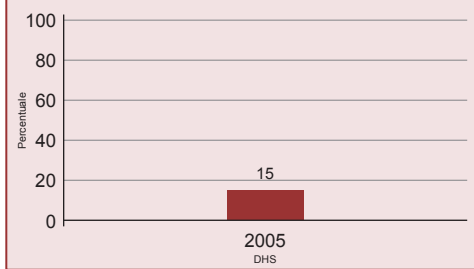
Percentuale di HIV + donne trattate durante la gravidanza con farmaci antiretrovirali per prevenire la trasmissione dell'HIV da madre a figlio



Fonte: UNICEF/UNAIDS/WHO

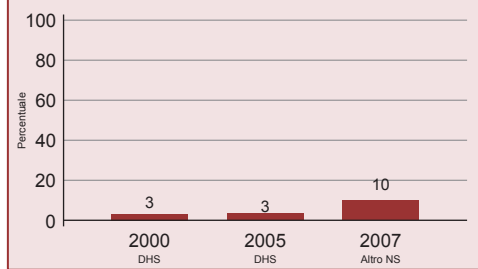
Trattamento della diarrea

Percentuale di bambini < 5 anni con diarrea con accesso ad una terapia di reidratazione orale o di aumento dei liquidi, con una alimentazione continua



Trattamento della malaria

Percentuale di bambini con febbre < 5 anni con trattamento antimalarico



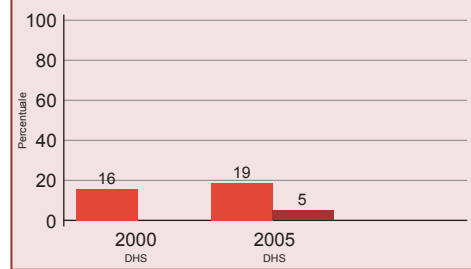
Fonte: DHS

Fonte: DHS

Fonte: Altro NS

Trattamento della polmonite

■ Percentuale di bambini < 5 anni con sospetta polmonite con assistenza da parte di personale sanitario competente
■ Percentuale di bambini < 5 anni con sospetta polmonite con accesso a terapia antibiotica



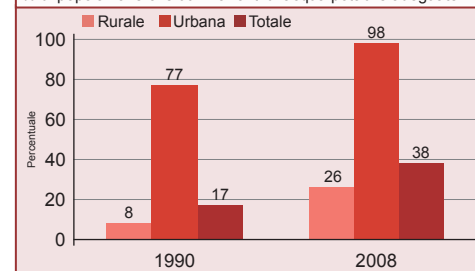
Fonte: DHS

Fonte: DHS

ACQUA E SERVIZI IGENICO-SANITARI

Acqua

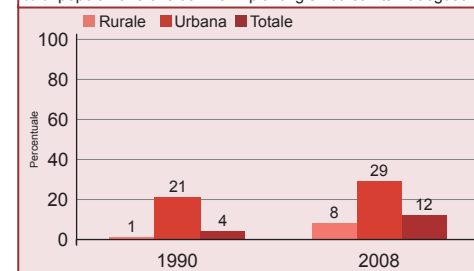
% di popolazione che utilizza fonti di acqua potabile adeguate



Fonte: WHO/UNICEF JMP, 2010

Servizi igienico-sanitari

% di popolazione che utilizza impianti igienico-sanitari adeguati

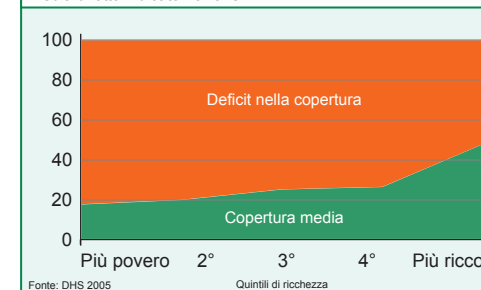


Fonte: WHO/UNICEF JMP, 2010

EQUITA'

Deficit nella copertura per quintili di ricchezza

Media di otto indicatori chiave



Fonte: DHS 2005

Fonte: Quintili di ricchezza

POLITICHE

Codice internazionale di Commercio di sostituti del latte materno	Parziale
Nuova formula ORS e zinco per il trattamento della diarrea	SI
Trattamento della polmonite con antibiotici	Parziale
IMCI (Gestione integrata delle malattie infantili) adattata per coprire i neonati da 0-1 settimana	SI
Piano/i di attuazione per la salute materna, neonatale ed infantile	SI
Autorizzazione ad ostetriche per gestire una gamma di interventi salvavita fondamentali	SI
Protezione della Maternità in rispetto alla Convenzione 183 ILO	No
Notifica specifica per casi di mortalità materna	No

SISTEMI

Flussi finanziari e risorse umane

Spesa totale pro capite in sanità	30 (2007)
Percentuale della spesa generale del governo in sanità rispetto alla spesa governativa totale (%)	10 (2007)
Percentuale di spese extra rispetto alla spesa sanitaria totale (%)	34 (2007)
Densità di operatori nel settore sanitario (ogni 10,000 abitanti)	2.6 (2007)
Assistenza Ufficiale allo Sviluppo della salute infantile per bambino (US\$)	12 (2007)
Assistenza Ufficiale allo Sviluppo della salute materna e neonatale per ogni nato vivo (US\$)	17 (2007)
Disponibilità nazionale di servizi di Assistenza Ostetrica di Emergenza (% rispetto al minimo raccomandato)	11 (2008)