

IMPACT DE L'ENVIRONNEMENT SUR LA SANTÉ

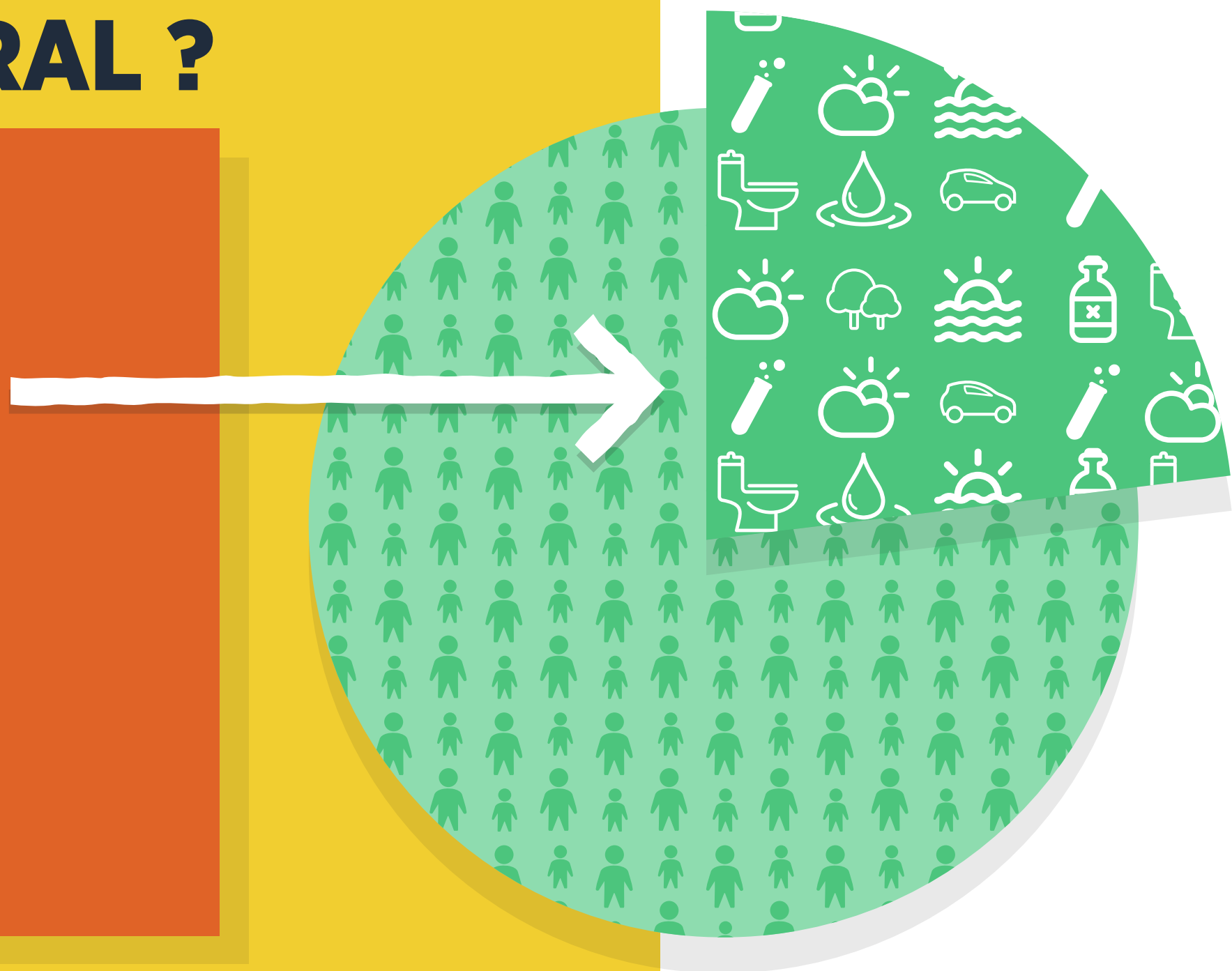
QUEL EST LE TABLEAU GÉNÉRAL ?

La mortalité mondiale est liée pour

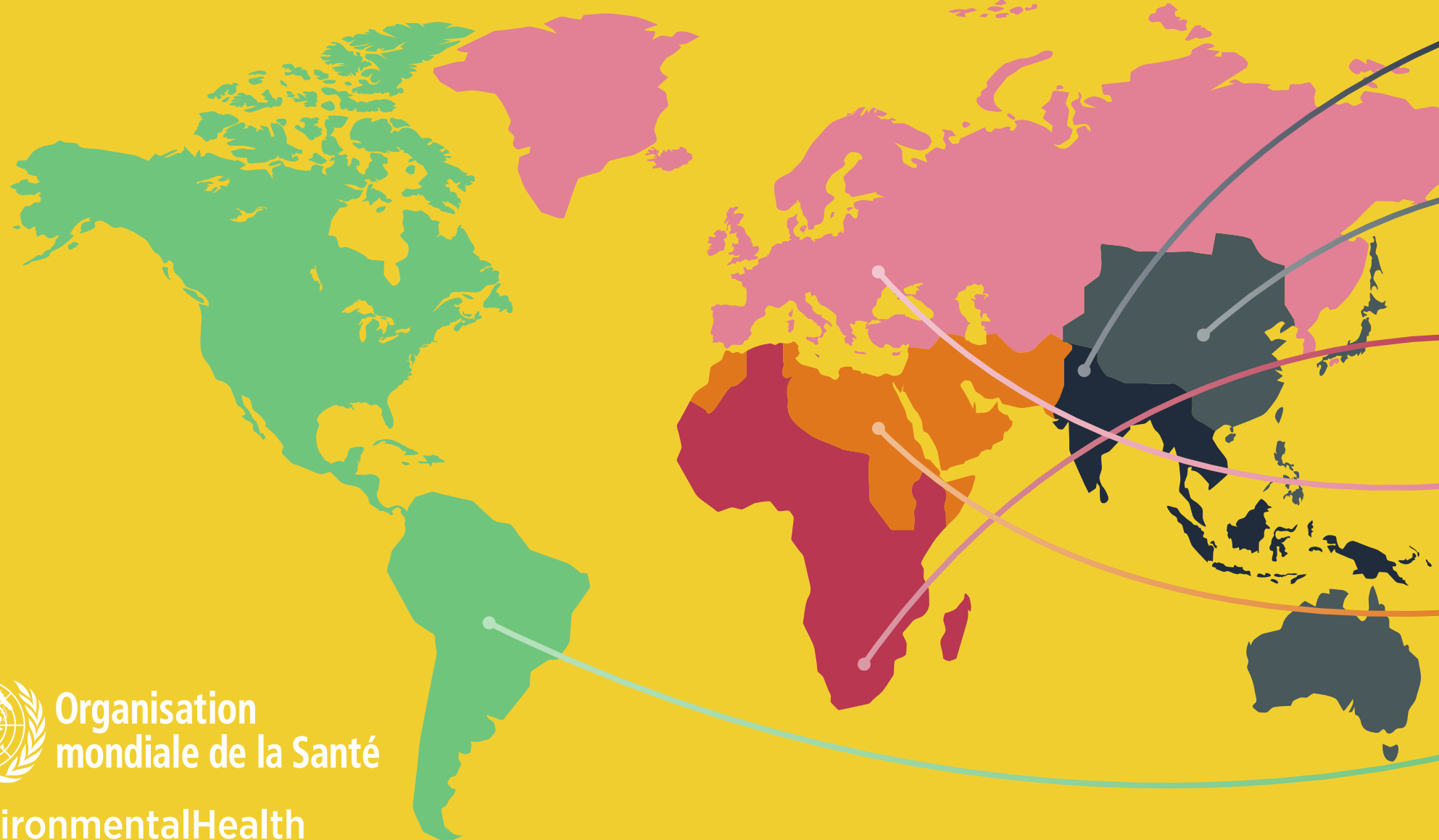
23 %

à l'environnement.

Cela représente environ 12,6 millions de décès par an.



COMMENT SONT-ILS RÉPARTIS ?



● **3,8 millions**
dans la Région de l'Asie du Sud-Est

● **3,5 millions**
dans la Région du Pacifique occidental

● **2,2 millions**
dans la Région africaine

● **1,4 million**
dans la Région européenne

● **854 000**
dans la Région de la Méditerranée orientale

● **847 000**
dans la Région des Amériques

LES 10 PREMIÈRES CAUSES DE MORTALITÉ DUES À L'ENVIRONNEMENT

Sur les **12,6 millions** de décès dus à l'environnement **8,2 millions** sont imputables aux maladies non transmissibles.



Organisation mondiale de la Santé

#EnvironmentalHealth

COMMENT L'ENVIRONNEMENT A-T-IL UN IMPACT SUR NOTRE SANTÉ ?

Les gens sont exposés aux facteurs de risque à leur domicile, sur leur lieu de travail et dans leurs communautés du fait :

DE LA POLLUTION DE L'AIR

À l'intérieur des habitations et à l'extérieur (air ambiant)



D'UN ACCÈS INSUFFISANT À L'EAU, À L'ASSAINISSEMENT
et à l'hygiène



DES PRODUITS CHIMIQUES
et des agents biologiques



DES RADIATIONS
Ultraviolets et radiations ionisantes



DU BRUIT DANS LES COMMUNAUTÉS



DES RISQUES PROFESSIONNELS



DU CHANGEMENT CLIMATIQUE



DES CONSTRUCTIONS DANS L'ENVIRONNEMENT

Avec les logements et les routes



DES PRATIQUES AGRICOLES

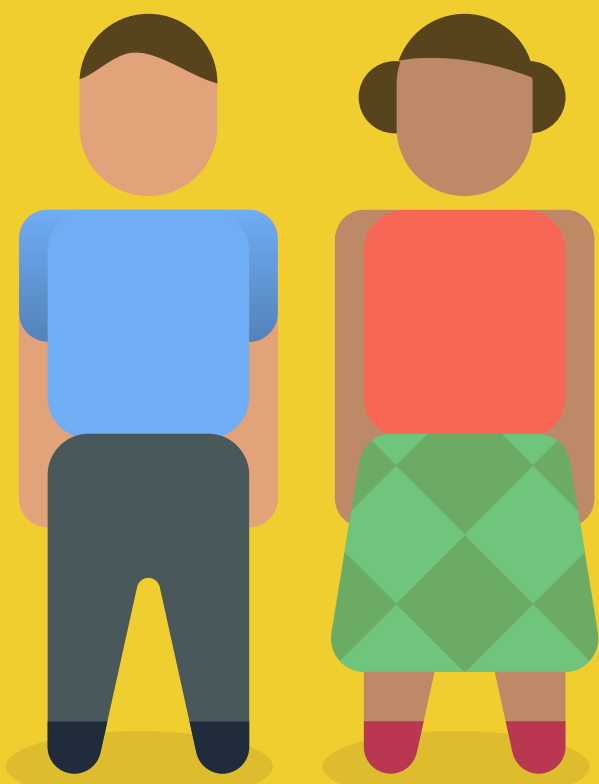
Avec l'usage des pesticides et le recyclage des eaux usées



QUI SUBIT LE PLUS FORT IMPACT DE L'ENVIRONNEMENT ?

Les impacts environnementaux sur la santé diffèrent selon l'âge et pèsent le plus lourdement sur les pauvres.

Les pays à revenu faible ou intermédiaire paient le plus lourd tribut aux maladies liées à l'environnement.



Les hommes

sont légèrement plus touchés du fait des risques professionnels et des traumatismes.

Les femmes

sont le plus exposées aux risques liés à l'environnement traditionnel, comme la fumée provenant des combustibles solides pour cuisiner ou le transport de l'eau.

Les enfants de moins de cinq ans et les adultes âgés de 50 à 75 ans sont les plus affectés par l'environnement.



CHAQUE ANNÉE

4,9 MILLIONS
de décès chez les adultes

âgés de 50 à 75 ans. Les principales causes sont les maladies non transmissibles et les traumatismes.

1,7 MILLION
de décès chez les enfants

de moins de cinq ans. Les principales causes sont les infections respiratoires basses et les maladies diarrhéiques.



Organisation
mondiale de la Santé

#EnvironmentalHealth

IL FAUT AMÉLIORER NOTRE ENVIRONNEMENT POUR AMÉLIORER NOTRE SANTÉ

Ces stratégies
« gagnant-gagnant »
sont fondamentales pour
atteindre les



1. Appliquer **des stratégies à faible émission de carbone** pour la production de l'énergie, le logement, l'industrie.



2. Utiliser **des transports plus actifs ou collectifs.**



3. Introduire des **technologies et des combustibles propres** pour préparer la nourriture, pour le chauffage, la lumière.



4. Réduire **les expositions professionnelles** et améliorer les conditions de travail.



5. Développer **l'accès à l'eau potable** et à des installations suffisantes d'assainissement ; promouvoir le lavage des mains.



6. Changer **les modes de consommation** pour utiliser moins de produits chimiques, produire moins de déchets et économiser l'énergie.



7. Prendre des mesures pour encourager à **se protéger du soleil.**



8. Imposer des **interdictions de fumer** afin de réduire l'exposition à la fumée d'autrui.



9. Intégrer **l'approche sanitaire à toutes les politiques** afin de créer des environnements plus sains et prévenir les maladies.



Organisation
mondiale de la Santé

#EnvironmentalHealth

Pour notre santé, travaillons ensemble
à un environnement plus sain.